



CATÁLOGO DE
PRODUTOS |

-  (31) 3541-6190
-  @tenox.med
-  @tenox_oficial
-  www.tenox.com.br
-  tenox@tenox.com.br
-  /tenox-instrumentos-cirurgicos





SUMÁRIO

1. A EMPRESA	3
1.1 SOBRE NÓS	3
1.2 MANUTENÇÃO	3
1.3 DESENVOLVIMENTO DE PRODUTOS	3
2. ÁREAS DE ATUAÇÃO	4
3. ARTROSCOPIA DE OMBRO	5
4. ARTROSCOPIA DE JOELHO	9
5. ARTROSCOPIA DE QUADRIL	11
6. ARTROSCOPIA DE COTOVELO E TORNOZELO	13
7. ARTROSCOPIA DE PUNHO	14
8. INSTRUMENTAIS DIVERSOS	15
9. CAIXAS PARA INSTRUMENTAIS	17





1. A EMPRESA

1.1 SOBRENÓS

A Tenox tem como prioridade a qualidade, eficiência e segurança dos seus produtos, seguindo rigorosamente a RDC 16/2013 da Anvisa para Boas Práticas de Fabricação de Produtos Médicos.

Aplicamos conhecimento técnico e científico em nossos processos, fabricando instrumentais que auxiliem na resolução de problemas em saúde, contribuindo assim para a qualidade de vida dos pacientes.

1.2 MANUTENÇÃO

Trabalhamos com serviço de manutenção preventiva e corretiva em todo instrumental cirúrgico ortopédico, atuando em produtos nacionais e importados, garantindo qualidade e eficiência do material reparado.

1.3 DESENVOLVIMENTO DE PRODUTOS

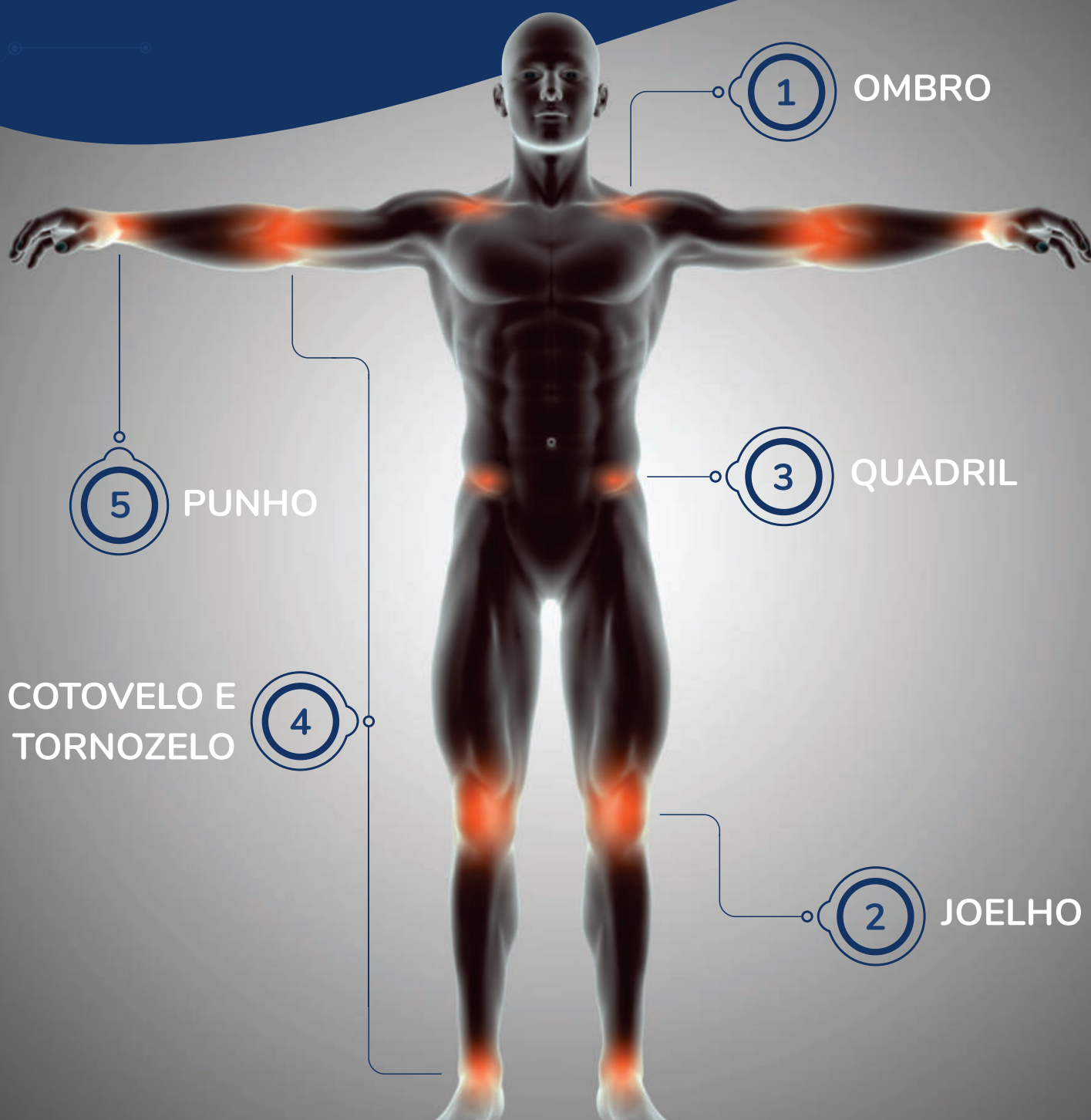
Em parceria com médicos e empresas, a Tenox desenvolve produtos para atender a necessidade de cada cliente. Possui equipe especializada no planejamento e execução desses projetos.



Autorização de funcionamento
Anvisa: **8.18.391-5 (LW0118YM5M73)**

2. ÁREAS DE ATUAÇÃO

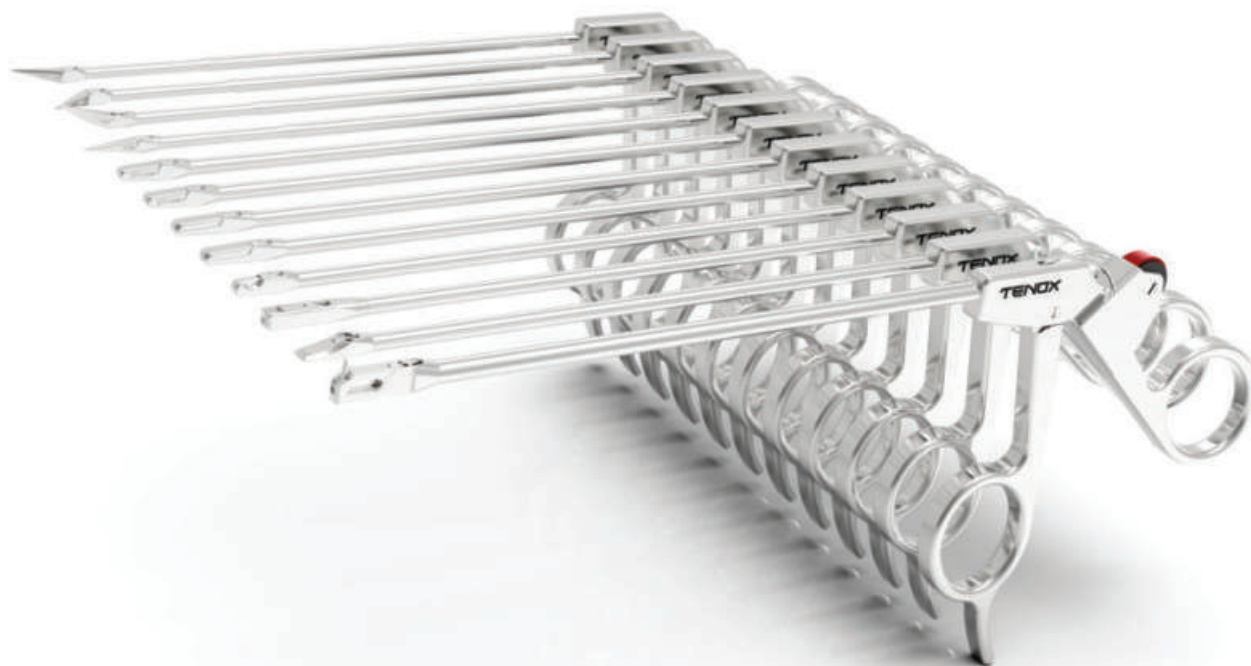
Temos a artroscopia como principal segmento, sempre prezando pela excelência em nossos produtos e satisfação de nossos clientes.





3. ARTROSCOPIA DE OMBRO

1. OMBRO



CASPERI

Registro Anvisa 81839150002

TX - 0001 Casperi



TX - 0001

BASKET

Registro Anvisa 81839150002

TX - 0029 Basket 3,4mm Reta



TX - 0029

PUNCH

Registro Anvisa 81839150002

TX - 0036 Punch 1,0mm Reto



TX - 0036

CORTA FIO

Registro Anvisa 81839150002

TX - 0031 Corta Fio
TX - 0151 Corta Fio Resistente



TX - 0031



TX - 0032

TESOURA

Registro Anvisa 81839150002

TX - 0032 Tesoura
TX - 0201 Tesoura Longa
TX - 0204 Tesoura Reta



TX - 0201



TX - 0204



3. ARTROSCOPIA DE OMBRO

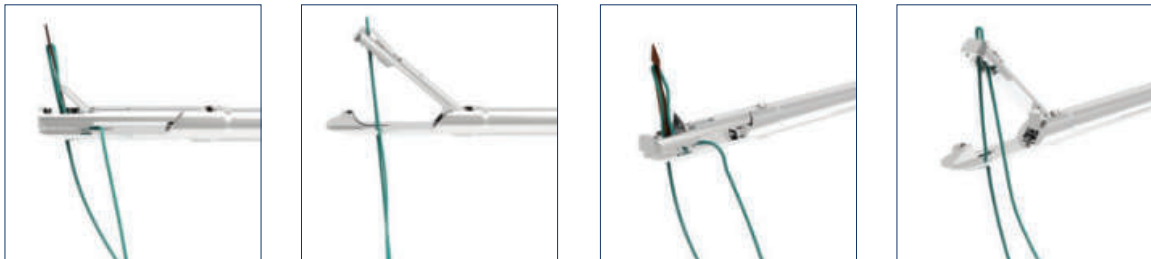
1. OMBRO



PUNCH PASS

Registro Anvisa 81839150002

TX - 0059 Punch Pass

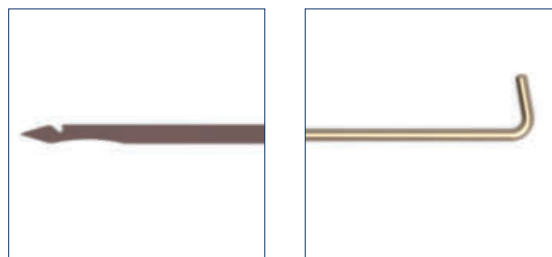


A pinça PUNCH PASS foi desenvolvida para ser utilizada em cirurgias de artroscopia de ombro, para suturas do manguito rotador. A técnica é realizada de forma simples e rápida com a passagem da sutura e recuperação do fio.

Com design ergonômico, a PUNCH PASS é de fácil manuseio, proporcionando agilidade ao cirurgião e maior eficiência em procedimentos de artroscopia de ombro.



Modelo de
agulha indicado:
Comprimento total: 235mm



3. ARTROSCOPIA DE OMBRO

GRASPER

Registro Anvisa 81839150001

- TX - 0033 Grasper
- TX - 0035 Contra Grasper



PUXADOR DE FIO

Registro Anvisa 81839150001

- TX - 0034 Pegator
- TX - 0178 Puxador de Fio



BIRD BEAK

Registro Anvisa 81839150002

- TX - 0037 Bird Beak Reto
- TX - 0038 Bird Beak Ponta 15° Esquerda
- TX - 0039 Bird Beak Ponta 15° Direita
- TX - 0040 Bird Beak Ponta 15° para Cima
- TX - 0041 Bird Beak Ponta 30° Esquerda
- TX - 0042 Bird Beak Ponta 30° Direita
- TX - 0043 Bird Beak Ponta 30° para Cima
- TX - 0044 Bird Beak Tubo 15° Esquerda
- TX - 0045 Bird Beak Tubo 15° Direita
- TX - 0046 Bird Beak Tubo 15° para Cima
- TX - 0047 Bird Beak Tubo 30° Esquerda
- TX - 0048 Bird Beak Tubo 30° Direita
- TX - 0049 Bird Beak Tubo 30° para Cima
- TX - 0058 Bird Beak Ponta 45° para Cima



3. ARTROSCOPIA DE OMBRO



OMBRO



PASSADOR DE FIO INTERCAMBIÁVEL

Registro Anvisa 81839150005

TX - 0004 Passador de Fio Canulado - 3 Pontas

TX - 0005 Passador de Fio Canulado - 5 Pontas

TX - 0006 Passador de Fio Canulado - 7 Pontas

PASSADOR DE FIO FIXO

Registro Anvisa 81839150005

TX - 0193 Passador de Fio Canulado Angulado 30°

TX - 0194 Passador de Fio Canulado Angulado 15°

TX - 0195 Passador de Fio Canulado para Cima

TX - 0196 Passador de Fio Canulado Longo para Esquerda

TX - 0197 Passador de Fio Canulado Longo para Direita

TX - 0198 Passador de Fio Canulado Curto para Esquerda

TX - 0199 Passador de Fio Canulado Curto para Direita



Recomendação: Fio cirúrgico monofilamento nº1 - 0,4~0,499mm





4. ARTROSCOPIA DE JOELHO

2 JOELHO



TESOURA

Registro Anvisa 81839150002

- TX - 0026 Tesoura
- TX - 0202 Tesoura Longa
- TX - 0205 Tesoura Reta



TX - 0202

PUNCH

Registro Anvisa 81839150002

- TX - 0025 Punch 2,0mm reto



TX - 0205



TX - 0026



TX - 0025

GRASPER

Registro Anvisa 81839150001

- TX - 0027 Grasper
- TX - 0028 Contra Grasper



TX - 0027



TX - 0028

4. ARTROSCOPIA DE JOELHO



BASKET 3,4mm

Registro Anvisa 81839150002

- TX - 0007 Basket 3,4mm Reta
- TX - 0008 Basket 3,4mm 15° Esquerda
- TX - 0009 Basket 3,4mm 15° Direita
- TX - 0010 Basket 3,4mm 15° para Cima
- TX - 0011 Basket 3,4mm 30° Esquerda
- TX - 0012 Basket 3,4mm 30° Direita
- TX - 0013 Basket 3,4mm 30° para Cima

BASKET 2,7mm

Registro Anvisa 81839150002

- TX - 0015 Basket 2,7mm Reta
- TX - 0016 Basket 2,7mm 15° Esquerda
- TX - 0017 Basket 2,7mm 15° Direita
- TX - 0018 Basket 2,7mm 15° para Cima
- TX - 0019 Basket 2,7mm 30° Esquerda
- TX - 0020 Basket 2,7mm 30° Direita
- TX - 0021 Basket 2,7mm 30° para Cima



BASKET 3,0mm

Registro Anvisa 81839150002

- TX - 0023 Basket 3,0mm 90° Direita
- TX - 0024 Basket 3,0mm 90° Esquerda
- TX - 0143 Basket 3,0mm 45° para Cima



BASKET SLIM

Registro Anvisa 81839150002

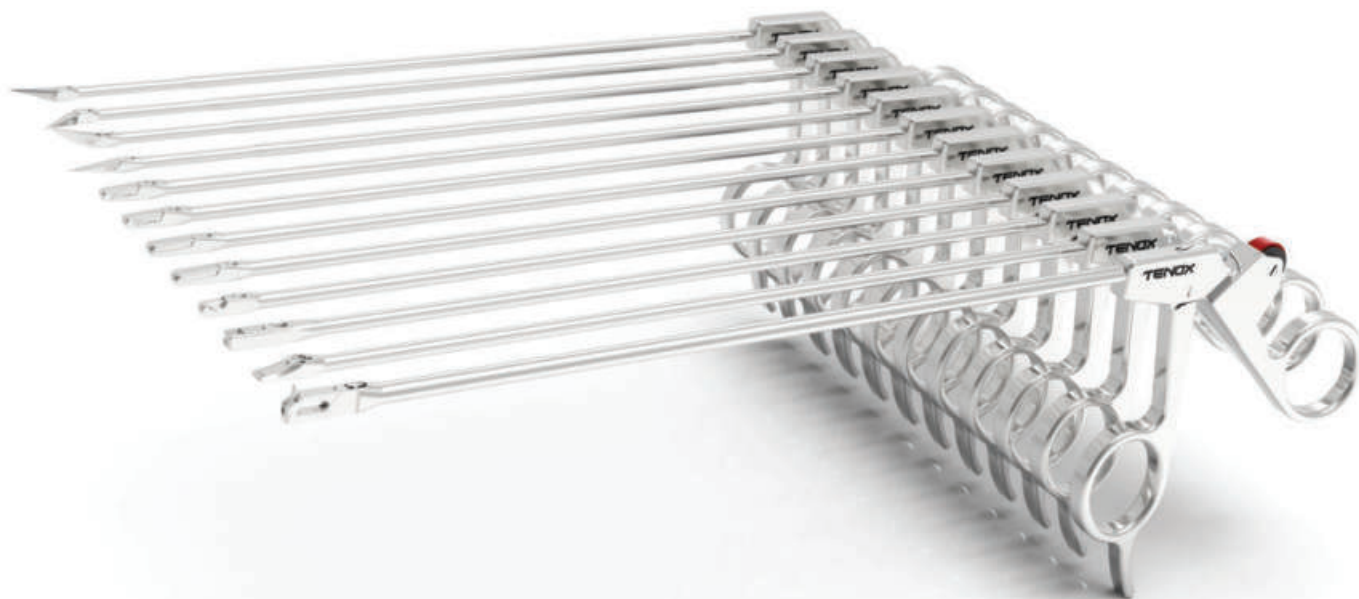
- TX - 0072 Basket Slim 3,0mm Reta





5. ARTROSCOPIA DE QUADRIL

3 QUADRIL



TX - 0219

CASPERI

Registro Anvisa 81839150002

TX - 0219 Casperi



TX - 0014

BASKET

Registro Anvisa 81839150002

TX - 0014 Basket 3,4mm Reta
TX - 0022 Basket 2,7mm Reta

CORTA FIO

Registro Anvisa 81839150002

TX - 0051 Corta Fio
TX - 0220 Corta Fio Resistente



TX - 0051



TX - 0052

TESOURA

Registro Anvisa 81839150002

TX - 0052 Tesoura
TX - 0203 Tesoura Longa
TX - 0206 Tesoura Reta



TX - 0203



TX - 0206

5. ARTROSCOPIA DE QUADRIL



GRASPER

Registro Anvisa 81839150001

- TX - 0053 Grasper Reto
- TX - 0054 Contra Grasper

PUXADOR DE FIO

Registro Anvisa 81839150001

- TX - 0055 Pegator
- TX - 0056 Puxador de Fio



TX - 0057



TX - 0209



TX - 0211



TX - 0210



BIRD BEAK

Registro Anvisa 81839150002

- TX - 0057 Bird Beak Reto
- TX - 0207 Bird Beak Ponta 15° Esquerda
- TX - 0208 Bird Beak Ponta 15° Direita
- TX - 0209 Bird Beak Ponta 15° para Cima
- TX - 0210 Bird Beak Ponta 30° Esquerda
- TX - 0211 Bird Beak Ponta 30° Direita
- TX - 0212 Bird Beak Ponta 30° para Cima
- TX - 0213 Bird Beak Tubo 15° Esquerda
- TX - 0214 Bird Beak Tubo 15° Direita
- TX - 0215 Bird Beak Tubo 15° para Cima
- TX - 0216 Bird Beak Tubo 30° Esquerda
- TX - 0217 Bird Beak Tubo 30° Direita
- TX - 0218 Bird Beak Tubo 30° para Cima
- TX - 0221 Bird Beak Ponta 45° para Cima

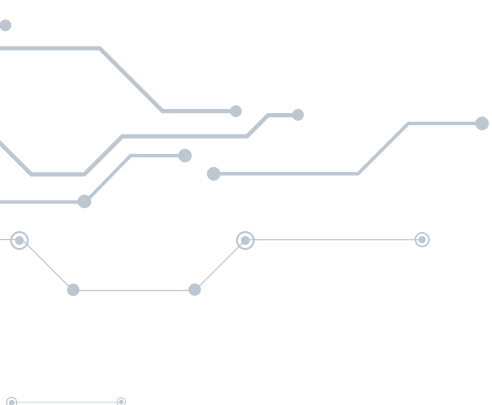




6. ARTROSCOPIA DE COTOVELO E TORNOZELO



COTOVELO E TORNOZELO



TX - 0181



TX - 0124



TX - 0180



TX - 0222

BASKET

Registro Anvisa 81839150002

- TX - 0121 Basket 2,4mm 15° pra Cima
- TX - 0122 Basket 2,4mm 30° Direita
- TX - 0123 Basket 2,4mm 30° Esquerda
- TX - 0124 Basket 2,4mm Reta
- TX - 0180 Basket 2,4mm 15° Direita
- TX - 0181 Basket 2,4mm 15° Esquerda
- TX - 0222 Basket 2,4mm 30° pra Cima



TX - 0126

TESOURA

Registro Anvisa 81839150002

TX - 0126 Tesoura



TX - 0125

GRASPER

Registro Anvisa 81839150001

TX - 0125 Grasper

7. ARTROSCOPIA DE PUNHO



5. PUNHO



BASKET

Registro Anvisa 81839150002

TX - 0166 Basket Reta



TX - 0166

TESOURA

Registro Anvisa 81839150002

TX - 0093 Tesoura



TX - 0093

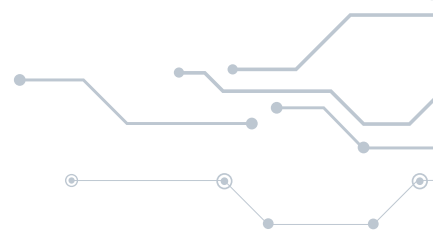
GRASPER

Registro Anvisa 81839150001

TX - 0171 Grasper



TX - 0171





8. INSTRUMENTAIS DIVERSOS

CHAVE MANDRIL

Registro Anvisa 81839150003

TX - 0200 Chave Mandril



FIOS GUIA

Registro Anvisa 81839150005

- TX - 0118 Fio Guia 4 Furos ponta diamante
- TX - 0189 Fio Guia Aço Inox 3,0mm
- TX - 0190 Fio Guia Aço Inox 2,4mm
- TX - 0191 Fio Guia Aço Inox 2,0mm
- TX - 0223 Fio Broca



FIO GUIA NITINOL

Registro Anvisa 81839150003

- TX - 0187 Fio Guia Nitinol 1,6mm
- TX - 0188 Fio Guia Nitinol 0,9mm

EMPURRADOR DE NÓ

Registro Anvisa 81839150003

TX - 0002 Empurrador de Nó



CURETA

Registro Anvisa 81839150003

- TX - 0061 Cureta Vazada para Quadril
- TX - 0071 Cureta Vazada para Ombro
- TX - 0146 Cureta Oval
- TX - 0184 Cureta Vazada para Joelho

RASPA

Registro Anvisa 81839150003

- TX - 0062 Raspa para Quadril
- TX - 0080 Raspa para Ombro
- TX - 0182 Raspa para Joelho



DESTACA PERIÓSTEO

Registro Anvisa 81839150003

- TX - 0063 Destaca Perióstico para Quadril
- TX - 0079 Destaca Perióstico para Ombro
- TX - 0183 Destaca Perióstico para Joelho

8. INSTRUMENTAIS DIVERSOS

MARTELO

Registro Anvisa 81839150003

TX - 0070 Martelo 250 Gramas



CÂNULA DE IRRIGAÇÃO COM TROCÁTER

Registro Anvisa 81839150003

TX - 0082 Cânula de Irrigação
TX - 0131 Trocáter



PROBE

Registro Anvisa 81839150003

TX - 0050 Probe Milimetrado para Ombro
TX - 0069 Probe para Punho
TX - 0127 Probe para Cotovelo/Tornozelo
TX - 0185 Probe Milimetrado para Joelho



ICE PICK JOELHO

Registro Anvisa 81839150005

TX - 0230 Slim Reto
TX - 0231 Slim Curvado 15°
TX - 0232 Slim Curvado 30°
TX - 0233 Slim Curvado 45°
TX - 0234 Slim Curvado 60°
TX - 0235 Slim Curvado 90°

ICE PICK OMBRO

Registro Anvisa 81839150005

TX - 0064 Reto
TX - 0065 Curvado 15°
TX - 0066 Curvado 30°
TX - 0067 Curvado 45°
TX - 0068 Curvado 90°
TX - 0073 Curvado 60°
TX - 0224 Slim Reto
TX - 0225 Slim Curvado 15°
TX - 0226 Slim Curvado 30°
TX - 0227 Slim Curvado 45°
TX - 0228 Slim Curvado 60°
TX - 0229 Slim Curvado 90°

ICE PICK PUNHO E COTOVELO/TORNOZELO

Registro Anvisa 81839150005

TX - 0089 Reto
TX - 0090 Curvado 15°
TX - 0186 Curvado 30°
TX - 0147 Curvado 45°
TX - 0102 Curvado 60°
TX - 0120 Curvado 90°





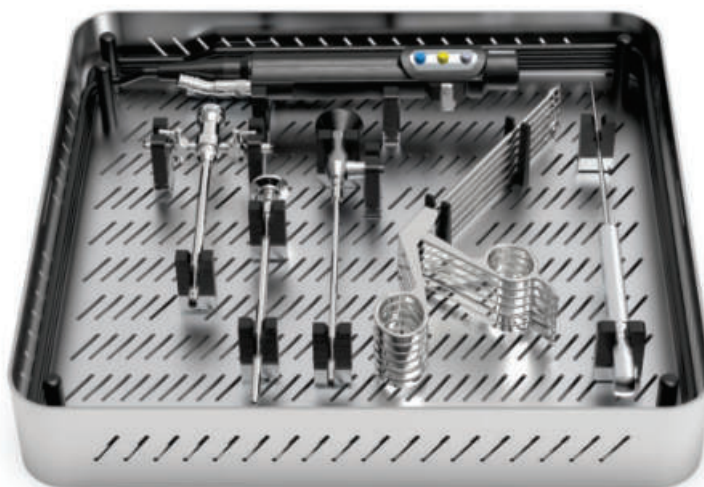
9. CAIXAS PARA INSTRUMENTAIS



CAIXAS PARA INSTRUMENTAIS CIRÚRGICOS

Registro Anvisa 81839150004

- TX - 0075 Caixa para Artroscopia de Joelho
- TX - 0095 Caixa para Artroscopia de Cotovelo/Tornozelo
- TX - 0100 Caixa para Camisa/Trocáter/Ótica
- TX - 0107 Caixa para Artroscopia de Quadril
- TX - 0109 Caixa para Artroscopia de Ombro
- TX - 0167 Caixa para Artroscopia de Ombro (2 Bandejas)
- TX - 0179 Caixa Baixa para Artroscopia de Joelho



Desenvolvemos caixas sob medida.



Tenox Instrumentos Cirúrgicos
CNPJ: 18.403.893/0001-81

